



Comité Subrégional
de l'Emploi et de la Formation

Comité Subrégional de l'Emploi et la Formation

Fiches communales des communes de Mouscron et Comines

Conférence de presse 15/06/2011



Comité Subrégional
de l'Emploi et de la Formation

Utilité des fiches communales

- Outil de travail pour le CSEF ;
- Instrument de découverte des réalités locales pour tous ;
- Outil d'aide à la décision pour les forces vives.

➔ nécessité d'actualisation

Découvrir les communes de l'arrondissement par :

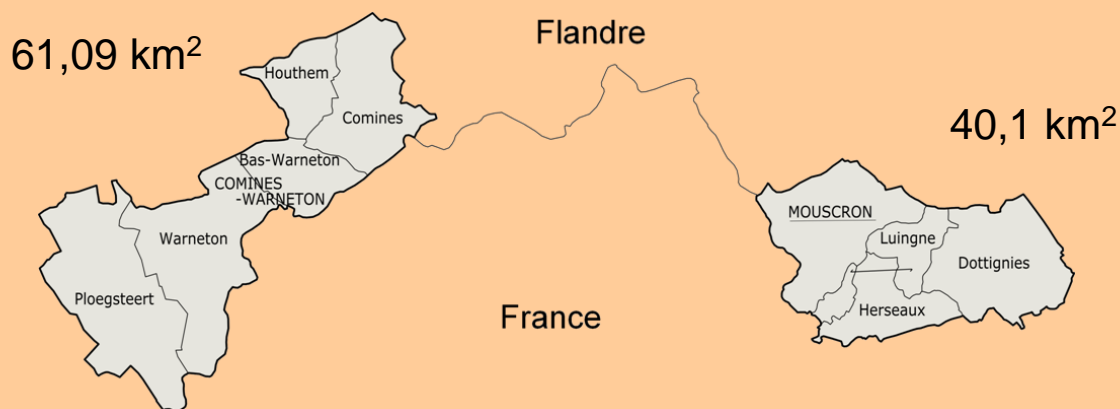
- Le territoire
- La population
- La structure d'activité de la population
- Les établissements
- L'emploi salarié
- L'emploi indépendant
- La demande d'emploi
- La mobilité domicile-travail
- Les flux frontaliers
- L'enseignement et la formation



Territoire

Nord-ouest de la Wallonie
picarde

Au cœur de l'Eurométropole
Lille-Kortrijk-Tournai



Population (2010) : 72 380 habitants

Mouscron : 54 651

35 006 en âge de travailler

Comines : 17 729

11 286 en âge de travailler

52% femmes

48% hommes



Comité Subrégional
de l'Emploi et de la Formation

Evolution de la population en 20 ans

Légère évolution quantitative : Mouscron : +2,1% ; Comines : -1,3%

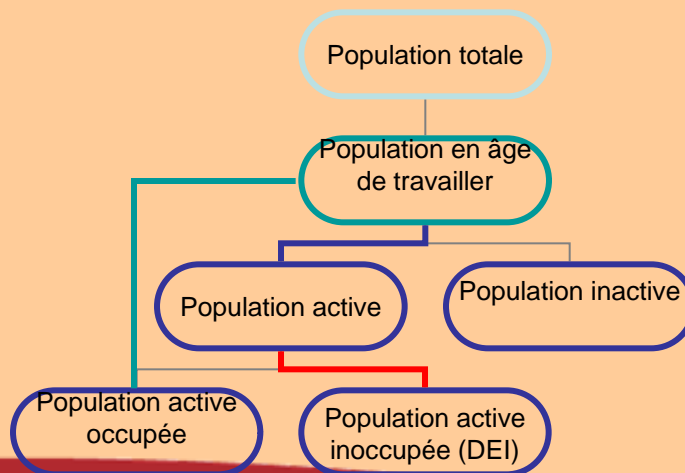
	Mouscron		Comines	
	1990	2010	1991	2010
Part < 20 ans	26%	25%	26%	24%
Part > 60 ans	21%	23%	21%	25%
Célibataires	37%	44%	37%	43%
Mariés	51%	39%	51%	42%
Divorcés	4%	9%	3%	7%

- **Vieillesse de la population**
(indice de vieillissement \uparrow : 0,63 à 0,95 pour Mouscron et 0,81 à 1,07 pour Comines)
- **Augmentation des personnes vivant seules, des célibataires et des divorcés**
- **Augmentation des familles monoparentales**
(part des noyaux familiaux : 11% à 28% pour Mouscron et 10% à 25% pour Comines)

Structure d'activité de la population (avril 2011)

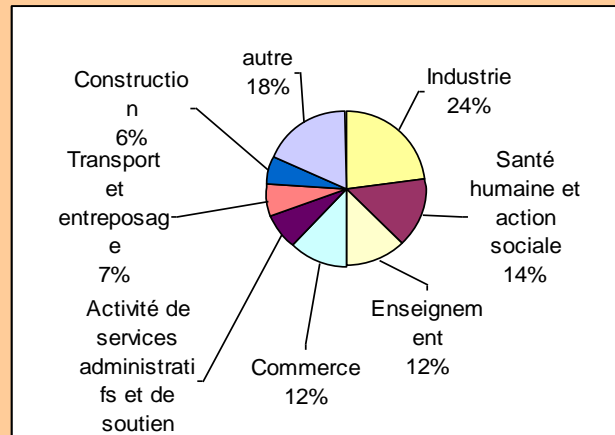
Taux de demande d'emploi de l'arrondissement (14,9%) plus favorable que celui de la RW (15,4%)

	Mouscron	Comines	Femmes	> 50 ans	< 25 ans
Population en âge de travailler	64%	64%	50%	30%	19%
Taux d'activité	67%	65%	62%	54%	40%
Taux d'emploi	56%	56%	51%	45%	28%
Taux de demande d'emploi	15,5%	13%	17%	17%	26%



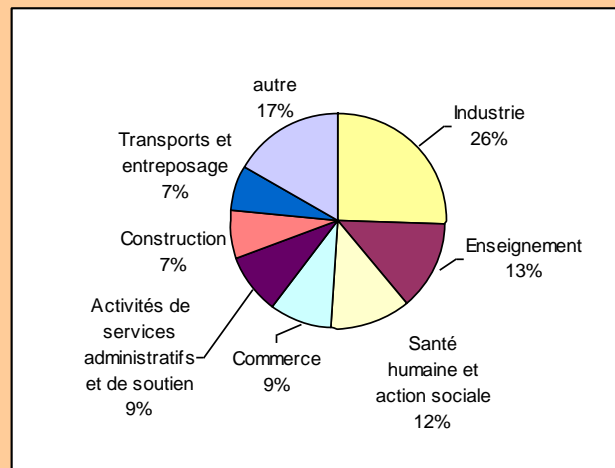
Population active occupée (emploi résident) salariée juin 2008

Mouscron
14 359 travailleurs



- Majorité d'hommes
- Majorité d'ouvriers
- Plus de 2/3 à temps plein
- Un sur dix a moins de 25 ans et un sur cinq a plus de 50 ans

Comines
4 022 travailleurs



	Mouscron	Comines
Part d'hommes	56%	58%
Part d'ouvriers	49%	57%
Part de temps plein	68%	67%
Part des moins de 25 ans	11%	12%
Part des plus de 50 ans	21%	20%

Population active occupée (emploi résident) indépendante – décembre 2009

Secteurs clés :

Mouscron : 3 279 travailleurs

89% indépendants; 11% aidants

75% activité principale

64% hommes

3% < 25 ans; 37% > 50 ans

Les femmes plus souvent dans « Services »

Les plus jeunes plus souvent dans « Services » et « Professions libérales »

Les plus âgés plus souvent dans « Agriculture »

Comines : 1 210 personnes

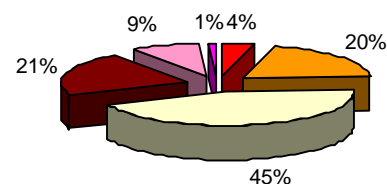
81% indépendants; 19% aidants

80% activité principale

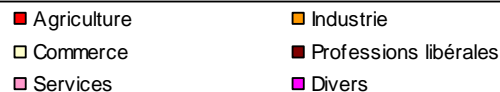
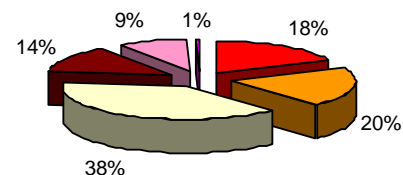
59% hommes

3% < 25 ans; 28% > 50 ans

Emploi résident indépendant par branche d'activité - 2009

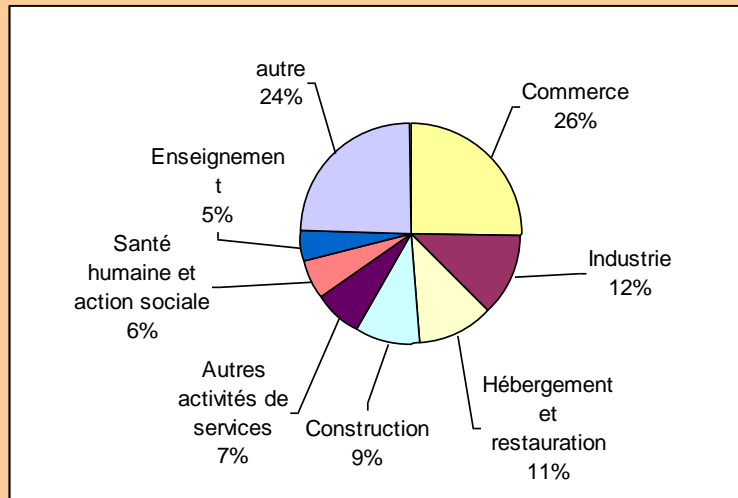


Emploi résident indépendant par branche d'activité - 2009

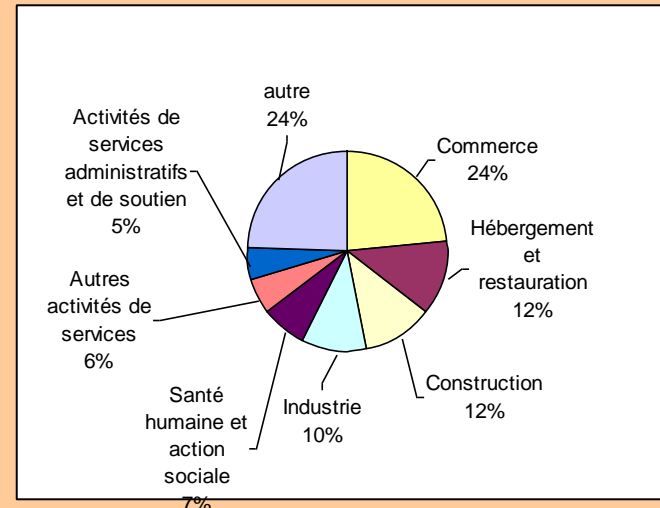


Etablissements (2009)

1 415 établissements à Mouscron



425 établissements à Comines



$\frac{3}{4}$ occupent moins de 10 travailleurs
3% occupent plus de 100 travailleurs

14 ZAE (plus de 6 000 emplois dans plus de 250 entreprises)

2 ZAE (plus de 1 400 emplois dans plus de 60 entreprises)

Emploi salarié (2009)

Mouscron

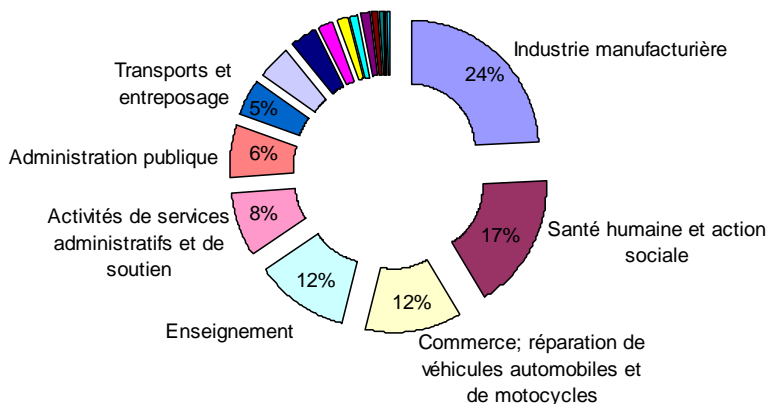
19 820 postes de travail

Comines

5 291 postes de travail

$\frac{3}{4}$ dans le secteur privé

Postes de travail par secteur - 2009

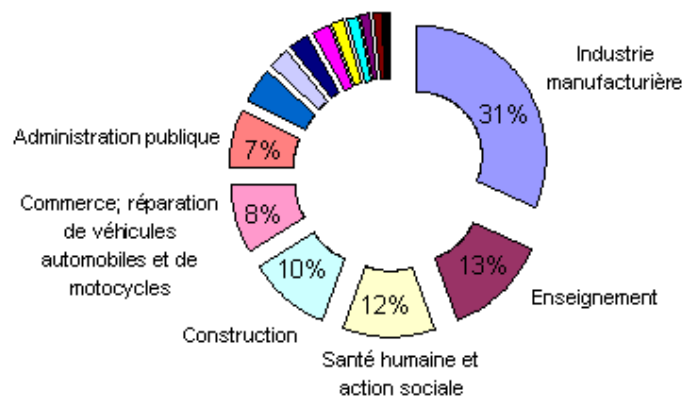


52% hommes

49% ouvriers; 40% employés

-1% entre 2008 et 2009; surtout pour l'Industrie, le Commerce, la Construction, la Restauration, le Transport

Postes de travail par secteur - 2009



58% hommes

57% ouvriers; 32% employés

+2% entre 2008 et 2009; sauf pour Agriculture, Transport, Restauration, Activités de services administratifs et de soutien

CSEF

Comité Subrégional de l'Emploi et de la Formation

Demande d'emploi (avril 2011)

Mouscron

3 731 demandeurs d'emploi

- 63% peu scolarisés
- 27% ont plus de 50 ans
- 28% ont un niveau d'étude CESS

Comines

955 demandeurs d'emploi

- 57% peu scolarisés
- 30% ont plus de 50 ans
- 36% ont un niveau d'étude CESS

Plus de femmes
40% inoccupés de longue durée (au moins 2 ans)
Plus d'1/4 inoccupés depuis moins de 6 mois
1/5 a moins de 25 ans

Evolution 2001-2010 : +9%

Diminution -4% 04/2010 – 04/2011

Evolution 2001-2010 : +3%

Diminution -9% 04/2010 – 04/2011

Augmentation 2001 – 2010 :

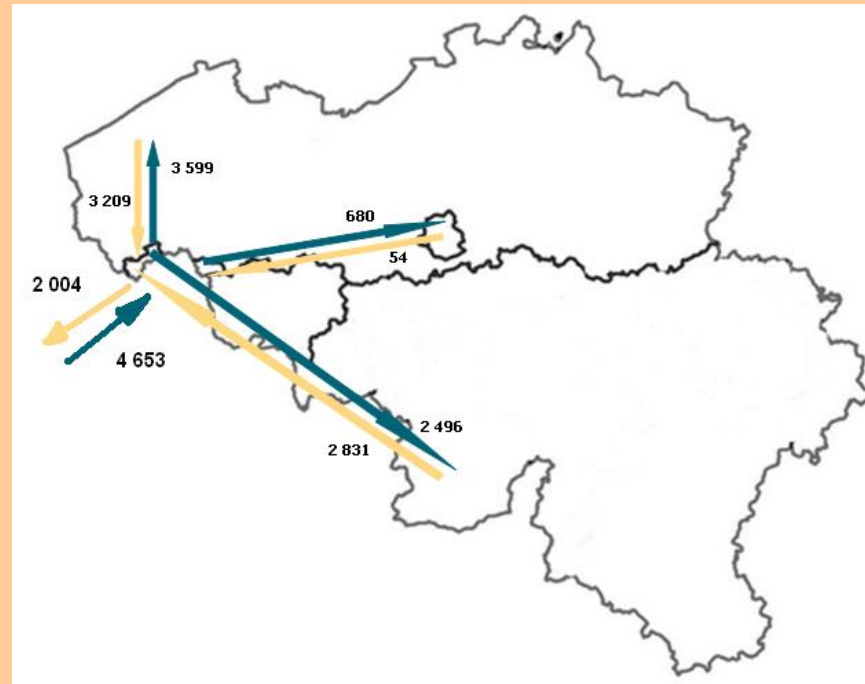
- Hommes
- Inoccupés de moins longue durée (< 2 ans)
- > 50 ans
- CESS et études supérieures

Mobilité Domicile – Travail (2007 – 2008)

→ Travailleurs mobiles !!!

- Presque la moitié des travailleurs quittent chaque jour l'arrondissement pour se rendre au travail :

- $\pm 20\%$ vers la Flandre
- $\pm 15\%$ vers une autre commune de RW
- $\pm 10\%$ vers la France



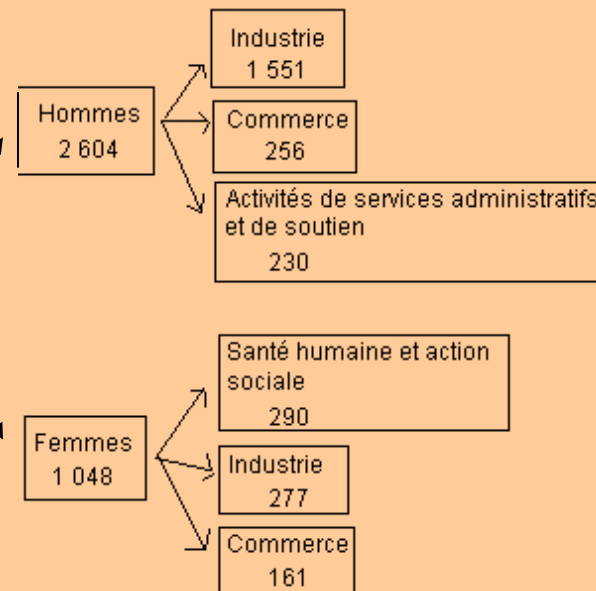
Mobilité Domicile – Travail/Ecole (Enquêtes réalisées à Mouscron)

- **Enquête mobilité à Mouscron en 2010 et en cours à Comines en 2011 :**
 - Forte utilisation de la voiture pour les déplacements domicile-travail
 - 44% < 10km mais 2 voitures
 - Augmentation possible de l'usage de modes « doux » à certaines conditions

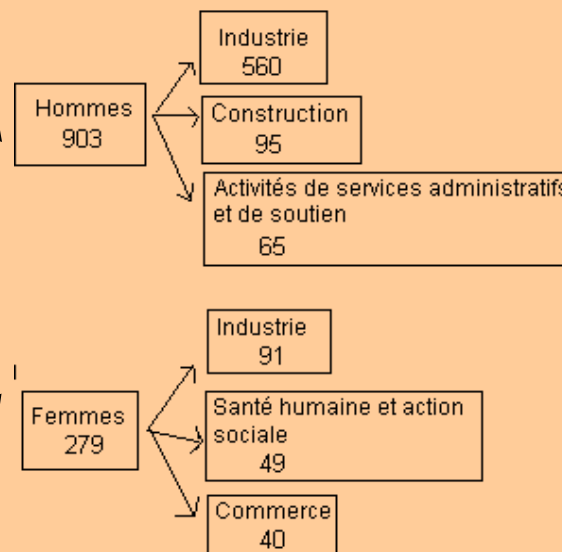
- **Enquête mobilité scolaire à Mouscron en 2010 :**
 - ¼ à pied
 - Forte utilisation de la voiture pour les déplacements domicile-école
 - 2/3 habitent Mouscron
 - Trajets durent moins de 15 minutes
 - Majorité habite à une distance raisonnable pour l'utilisation des modes « doux »
 - ½ utilise effectivement un mode « doux »
 - < 1 km : privilégient la marche
 - Entre 1 et 4 km = privilégient la voiture

Flux frontaliers (2008)

Mouscron
3 652 travailleurs frontaliers
Français
71% d'hommes
18% des postes de travail



Comines
1 182 travailleurs frontaliers
Français
76% d'hommes
23% des postes de travail



Flux frontaliers (2008)

Répartition sectorielle des travailleurs frontaliers français

	Mouscron	Comines
Industrie	50%	55%
Commerce	11%	8%
Activités de services administratifs et de soutien	10%	7%
Santé humaine et action sociale	9%	5%
Transports et entreposage	6%	5%
Construction	4%	8%
Autres secteurs	13%	22%

➔ **Travailleurs frontaliers répartis dans un nombre restreint de secteurs**

Enseignement - Formation

	Mouscron	Comines
Établissements scolaires	28	6
Établissements enseignement supérieur	2	/
Établissements promotion sociale	2	2
Centres PMS	2	1
Internats	3	1
Centres de validation des compétences	2	1
CTA	/	1

Merci pour votre attention !

